

# OPERANTI VERBALI E PRAGMATICA DELLA COMUNICAZIONE SOCIALE

*Corso avanzato per  
operatori ABA*

**DOCENTE**

Dott.ssa Lucia D'Amato, Analista del Comportamento, BCBA

SCUOLABA

COOPERATIVA

Teoria, tecnica e  
applicazione nei Disturbi  
dello Spettro Autistico

# INFO

## Organizzative e amministrative

### **DOVE**

Il corso si terrà a Salerno nella sala meeting del Grand Hotel Salerno nelle giornate del 24, 25 e 26 Maggio 2019 dalle h. 9:30 alle h 17:30

### **NUMERO PARTECIPANTI**

Il numero massimo di partecipanti è di 120 corsisti

### **TERMINE ISCRIZIONI**

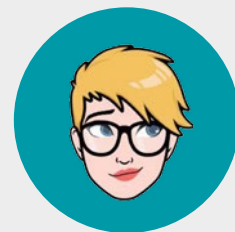
Le iscrizioni termineranno il 16/05/2019

### **COME PARTECIPARE**

Per partecipare al corso è necessario compilare il Form di preiscrizione online collegandosi al sito [www.scuolaba.it](http://www.scuolaba.it) (verrete ricontattati a mezzo e-mail con le modalità di formalizzazione dell'iscrizione) oppure telefonicamente al numero 030.2541029

### **DOCENTE**

Dott.ssa Lucia D'Amato,  
Analista del Comportamento, BCBA



# PRESENTAZIONE DEL CORSO

Il corso avanzato è rivolto a tutte le figure professionali che operano nell'ambito dei Disturbi dello Spettro Autistico che sentano la necessità di trovare riscontri teorici, ma soprattutto operativi, attraverso training specifici, nelle aree della Comunicazione Sociale, della Coerenza Centrale, della Cooperazione, dell'RFT, della Pro socialità e tanto altro.

Uno spazio di formazione verrà dedicato all'impostazione delle programmazioni di sviluppo dei comportamenti Pro sociali e Sociali in piccolo gruppo (Valutazione competenze, scelta degli obiettivi, presa dati e visual analysis dei risultati).

## **REQUISITO DI BASE DEI CORSISTI**

Una formazione specifica ed approfondita sui principi del comportamento e sugli operanti verbali di base, poiché i Training presentati sono un tentativo di rilettura pragmatica della teoria Skinneriana a vantaggio del mantenimento e della generalizzazione delle competenze apprese.

I Training e le Procedure presentate saranno correlate da sistemi di presa dati e visual analysis degli stessi per cui si rende necessaria una conoscenza di base nella raccolta dati e nella loro rappresentazione grafica.

# PARTE TEORICA

- Natura del linguaggio e del comportamento verbale. Un approfondimento e una rilettura pragmatica ed evoluzionistica degli Operanti Verbali di B.F.Skinner
- Lo sviluppo della socio-comunicazione, dall'attenzione congiunta, all'intenzione congiunta nella relazione
- La Funzione Narrativa nel racconto delle proprie esperienze e dei propri stati d'animo
- Le barriere alla Comunicazione Sociale nella reciprocità: interessi comunicativi ristretti, coerenza centrale disorganizzata, stereotipie vocali, ecolalia
- RFT: Cenni teorici come base operativa per la strutturazione di training individualizzati
- I comportamenti con Funzione di Controllo: come impattano sugli apprendimenti, valutazione funzionale e interventi basati sull'estinzione

# PARTE APPLICATA

## **NATURA DEL LINGUAGGIO E DEL COMPORTAMENTO VERBALE**

Un approfondimento e una rilettura pragmatica ed evoluzionistica degli Operanti Verbali di B.F.Skinner a garanzia di mantenimento e generalizzazione: La Socio Comunicazione.

### **Training Specifici**

- *Mand Training: il ruolo dello Speaker e del Listener nella pragmatica comunicativa. Approfondimenti funzionali, Training Specifico, Procedure e Raccolta Dati.*
- *Tact Training, attenzione congiunta e Incipit: il ruolo del Modelling come principio core dell'insegnamento. Approfondimenti funzionali, Training Specifico, Procedure e Raccolta Dati*
- *Ecoico, il mantenimento dell'MO e dell'attenzione dell'interlocutore nello scambio comunicativo. Approfondimenti funzionali, Training Specifico, Procedure e Raccolta Dati*
- *Intraverbale, la reciprocità, Conditional Discrimination in Antecedente, WH- Questions: Approfondimenti funzionali, Training Specifici, Procedure e Raccolta Dati (Mixed IV Training & Webbing Protocol – Revised)*

## **LA FUNZIONE NARRATIVA NEL RACCONTO DELLE PROPRIE ESPERIENZE E DEI PROPRI STATI D'ANIMO**

### **Training Specifici**

- *La funzione Narrativa: "ME TOO Training" - I 5 Steps della narrazione*
- *Le Emozioni coinvolte nella narrazione del sè*

## **LE BARRIERE ALLA COMUNICAZIONE SOCIALE NELLA RECIPROCIÀ**

Interessi comunicativi ristretti, coerenza centrale disorganizzata, stereotipie vocali, ecolalia.

### **Training Specifici**

- *Interessi comunicativi ristretti: On Task Behavior*
- *Coerenza Centrale: Training sulla salienza degli stimoli (CSCT: Complex Stimulus Control Training)*
- *Stereotipie Vocali ed Ecolalie: interventi comportamentali specifici, Analisi Funzionale.*

## **RFT**

Come costruire training specifici sulla derivazione di contenuti cognitivi attraverso matrici di simmetria, riflessività e transitività. Procedure e raccolta dati

## **LA COOPERAZIONE E LA PRO SOCIALITÀ NEL PICCOLO GRUPPO**

- *La valutazione delle abilità sociali in piccolo gruppo (strumento di valutazione e sua compilazione)*
- *I questionari di consapevolezza ed autovalutazione (età: 6-16 anni)*
- *Il Self Monitoring per lo sviluppo dell'autoregolazione*
- *La strutturazione della programmazione di gruppo*
- *La raccolta dati qualitativa e quantitativa*
- *Le Token economies nelle contingenze di gruppo*

## **APPROFONDIMENTI COLLATERALI**

La Funzione di Controllo come base dell'autodeterminazione; la capacità e la possibilità di scegliere